

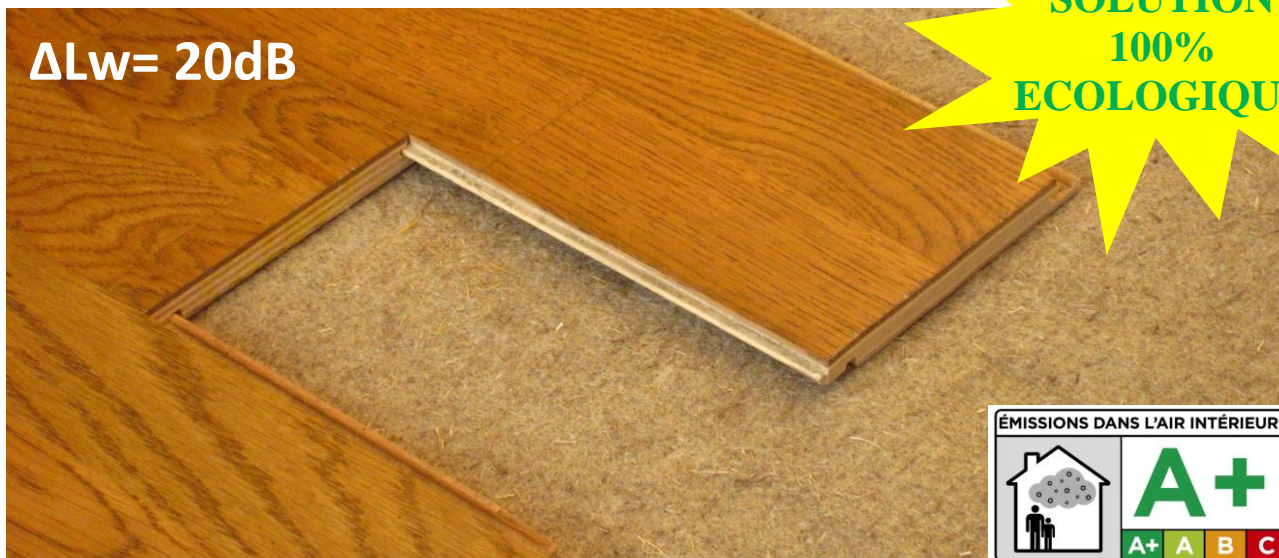


Téléphone: +33 (0)2 32 70 42 20
Télécopie +33 (0)2 32 70 42 35
Email: info@eco-technilin.com
Site web: www.eco-technilin.com
RD 6015 76190 Valiquerville
BP244, 76197 Yvetot Cedex

FEUTRALIN

**SOLUTION
100%
ÉCOLOGIQUE**

$\Delta Lw = 20dB$



La sous-couche de la gamme **FEUTRALIN** (100% naturelle) vise à améliorer le confort de l'habitat et à atténuer les bruits de chocs dans les pièces du dessous. Ses avantages sont:



Forte réduction des bruits d'impact



Facilité de mise en œuvre



Atténuation des bruits de pas à l'intérieur de la pièce



Durabilité des performances acoustiques



Absorbe les irrégularités du support



Résistance aux insectes et aux champignons

CARACTERISTIQUES TECHNIQUES

Composition	100% lin
Masse surfacique	600 g/m ²
Épaisseur	4 mm
Dimensions du rouleau	1m x 15m
ΔLw (sous plancher stratifié 7 mm):	20 dB*
ΔLw (sous parquet bois 14 mm) :	18 dB*
Rw (sous plancher stratifié 7 mm):	51 dB*
* Testé par le CSTB	

MISE EN OEUVRE

L'installation de la sous-couche est très simple. Elle doit recouvrir la totalité du support sur lequel elle est posée. Les bandes doivent être placées perpendiculairement aux lames, en flottant, bord à bord sans chevauchement. En cas de support béton, un film polyane doit être posé avant la sous-couche afin d'éviter d'éventuelles remontées d'humidité. **Attention !** Ne convient pas aux pièces humides (type salles de bain).